

LUKA PLOČE d.d.
Trg kralja Tomislava 21
20 340 Ploče
OIB: 51228874907

GRUPA LUKA PLOČE

**NEREVIDIRANI KONSOLIDIRANI IZVJEŠTAJ
ZA RAZDOBLJE OD 01.01. DO 30.09.2012.**

Ploče, listopad 2012. godine



SADRŽAJ:

a) IZVJEŠTAJ UPRAVE O POSLOVANJU

- Bilanca
- RDG (račun dobiti i gubitka)
- Izvještaj o novčanom toku
- Izvještaj o promjenama kapitala

**b) IZJAVA OSOBE ODGOVORNE ZA SASTAVLJANJE
FINANCIJSKIH IZVJEŠTAJA**



**IZVJEŠĆE UPRAVE O POSLOVANJU GRUPA LUKA PLOČE
U RAZDOBLJU 01.01.2012 - 30.09.2012.**

FINANCIJSKI REZULTAT GRUPE LUKA PLOČE I-IX 2012.:

- Promet preko luke Ploče: 2,03 milijuna tona robe što je manje 43% u odnosu na isto razdoblje prethodne godine.
- Prihod od prodaje: 99,25 milijuna kuna što je manje 13% u odnosu na isto razdoblje prethodne godine
- EBITDA (dobit prije kamata, poreza i amortizacije): 13,60 milijuna kuna
- EBITDA marža: 13,70%
- EBIT: 3,94 milijuna kuna
- EBIT marža: 3,97%
- Neto dobit: - 4,7 milijuna kuna
- Novčani tok od poslovnih aktivnosti: 5,09 milijuna kuna

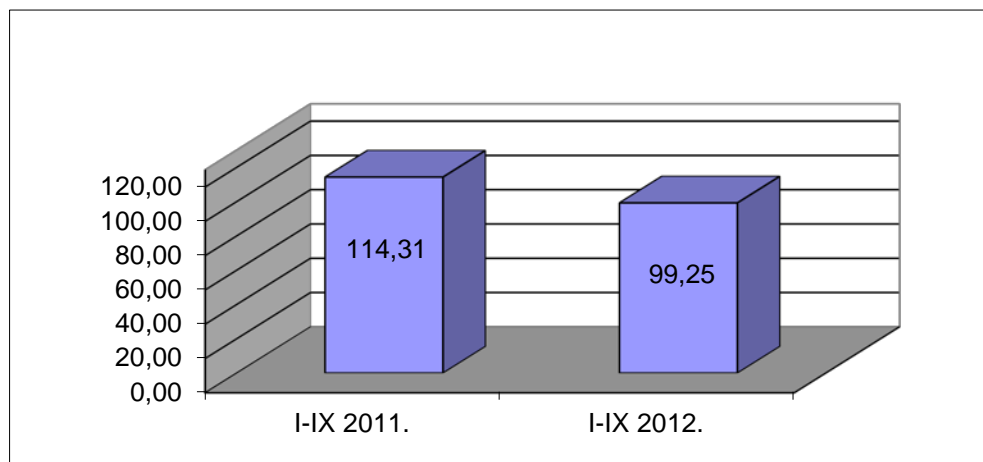


KONSOLIDIRANI PRIHODI

U trećem tromjesečju 2012. godini poslovni prihodi iznose 99,25 milijuna kuna, što je 13% manje u odnosu na prethodnu godinu.

Pad poslovnih prihoda uzrokovan je padom prometa rasutih tereta tijekom 2012. god. zbog teškoća u poslovanju glavnih kupaca u BiH i Italiji.

Struktura operativnih prihoda Grupe Luka Ploče (u milijunima kuna)





OPERATIVNI TROŠKOVI GRUPE LUKA PLOČE

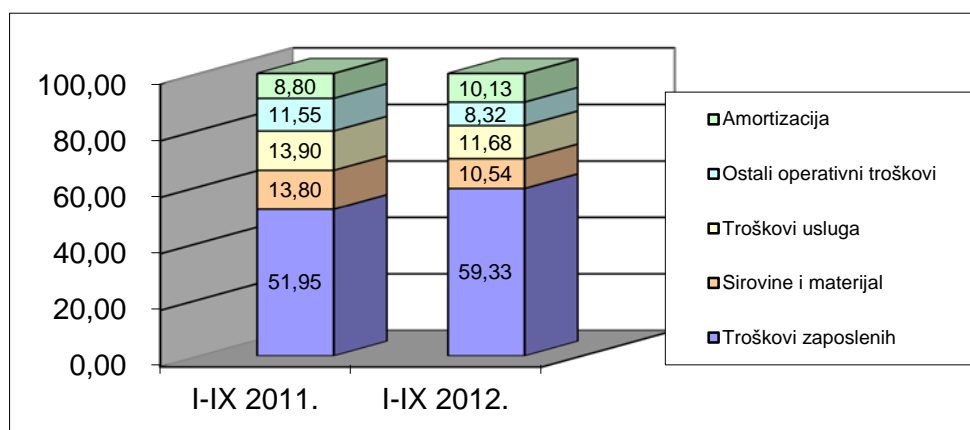
Operativni troškovi iznose 95,32 milijuna kuna, što je manje za 8,6% u odnosu na isto razdoblje prethodne godine.

Smanjenje troškova rezultat je smanjenja utroška sirovine i materijala, troškova vanjskih usluga i ostali operativnih troškova.

Povećanje troškova zaposlenih posljedica je provođenja programa zbrinjavanja viška zaposlenih.

Struktura operativnih troškova u ukupnim operativnim troškovima

u milijunima kuna





EBITDA (Dobit prije amortizacije, kamata i oporezivanja)

EBITDA iznosi 13,60 milijuna kuna za prvih devet mjeseci 2012. godine, što predstavlja smanjenje od 5,62 milijuna kuna u odnosu na isto razdoblje prethodne godine.

EBIT (Dobit prije dobitka/gubitka finac. prihoda/rashoda i poreza na dobit)

EBIT iznosi 3,94 milijuna kuna za prvih devet mjeseci 2012. što predstavlja smanjenje od 6,10 milijuna kuna u odnosu na isto razdoblje prethodne godine.

NETO DOBIT GRUPE LUKA PLOČE

Grupa Luka Ploče zabilježila je gubitak u visini 4,7 milijuna kuna uslijed nerealiziranih tečajnih razlika od financijske imovine i ukupnih obveza.

Informacije o tečaju

	Kune prema EUR-u		Kune prema USD-u	
	Prosječno	Na kraju razdoblja	Prosječno	Na kraju razdoblja
Prvih devet mjeseci 2011. godine	7,41	7,49	5,27	5,49
Prvih devet mjeseci 2012. godine	7,52	7,45	5,87	5,76

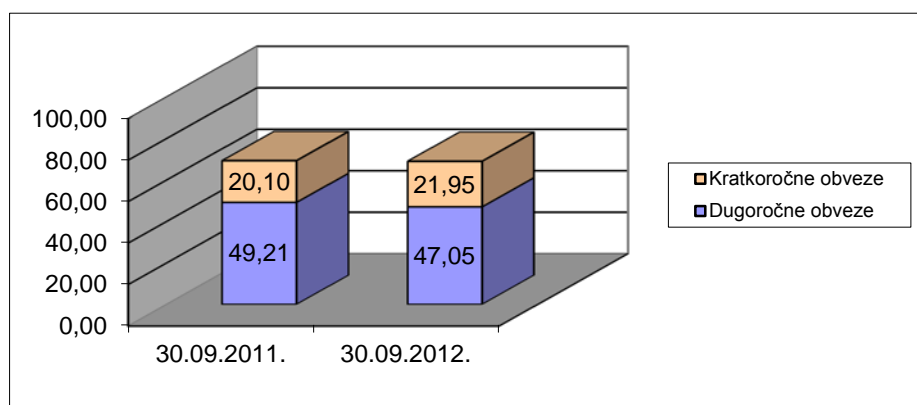


FINANCIJSKO STANJE

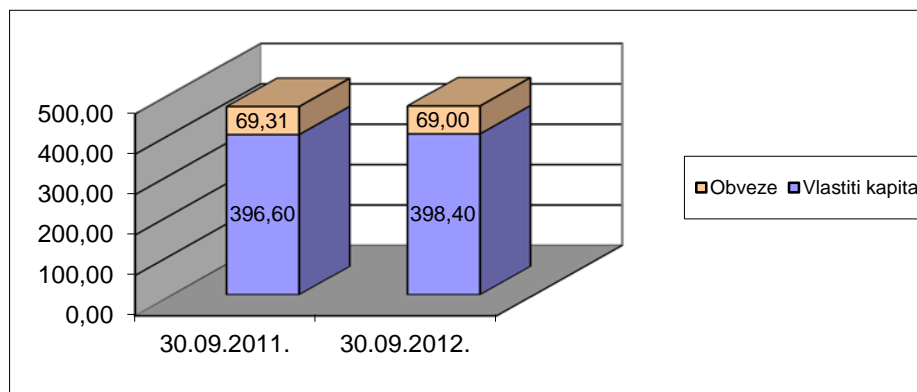
Grupa Luka Ploče uslijed usporavanje rasta proizvodnje i potrošnje na svjetskoj razini bilježi lošiji položaj u odnosu na prethodnu godinu. Vodila je konzervativnu politiku kroz nisku zaduženost što ukazuje odnos posudbe i imovine od 8,79 na dan 30.09.2011. i istog odnosa od 9,87 na dan 30.09.2012.

Najveći dio posudba Grupe Luka Ploče odnosi se na obveze po financijskom najmu opreme (94%) dok se preostali dio posudbi odnosi na obveze prema državi za prodane stanove zaposlenicima.

Struktura financijskih obveza Grupe Luka Ploče (u milijunima kuna)



Struktura izvora sredstava Grupe Luka Ploče (u milijunima kuna)





KLJUČNI POKAZATELJI

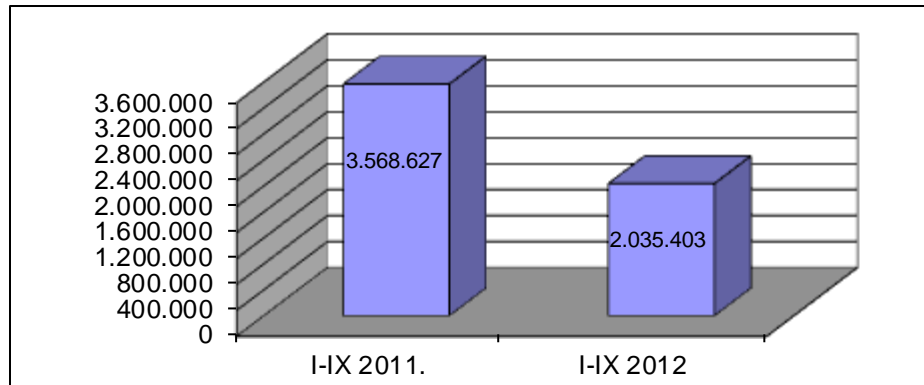
(u milijunima kuna)

OPIS	30.09.2011.	30.09.2012.
Ukupni dug	69,31	69,00
Neto dug	+18,90	+23,31
Pokriće troška kamata	6,69	3,52
Pokazatelji zaduženosti	0,10	0,14
Pokazatelji tekuće likvidnosti	3,3	14,14

PRODAJA I MARKETING

Ukupno prekrane količine tereta u periodu I-IX 2012. iznosile su 2.035.403 tona, što predstavlja smanjenje od 43% posto u odnosu na isto razdoblje u 2011.godini kada se prekralo 3.568.627 tona.

Prekrane količine tereta I-IX 2011. u odnosu na I-IX 2012. u tonama



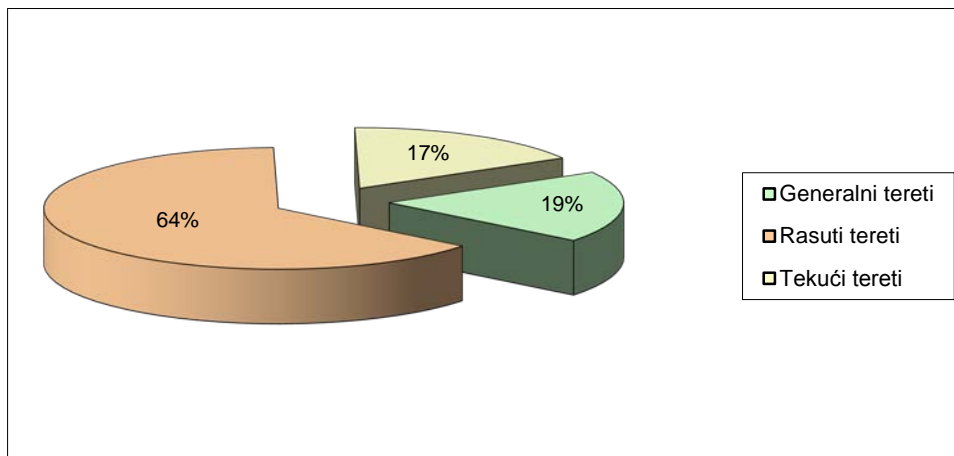
Prekrcaj tereta prema strukturi

Prekrcaj prema vrsti tereta (u tonama)

VRSTA TERETA	I-IX 2011.	I-IX 2012.	Indeks 2012./2011.
Generalni tereti	310.577	378.414	122
Rasuti tereti	2.921.933	1.313.126	45
Tekući tereti	336.117	343.863	102
UKUPNO	3.568.627	2.035.403	57



Struktura prema vrsti tereta u I-IX 2012.godini



Luka Ploče je u prvih devet mjeseci prekrkala 2.035.000 tona tereta što je za 43% manje u usporedbi s istim periodom prethodne godine, a što je posljedica globalne (europske) i regionalne krize gospodarstva koja se, nakon 2008., vratila u zadnjem kvartalu 2011.godine, te učinila još snažniji utjecaj na području industrijske proizvodnje i potrošnje općenito.

Međutim, uz ovo, glavni uzrok ovakvom padu prometa roba leži u činjenici da je došlo do prekida rada transshipmenta ugljena za višegodišnjeg talijanskog partnera (Alpiq) koji je do ove godine sudjelovao sa trećinom u ukupnom prometu Luke Ploče. Ovo je veoma vidljivo u analizi prometa po strukturi roba, gdje se vidi pad rasutih tereta za 55% usporedo sa prethodnom godinom, a rast generalnih tereta od 22% jest značajan, ali ne može pokriti ukupni pad, obzirom na dominaciju rasutih tereta u ukupnom poslovanju Luke Ploče.

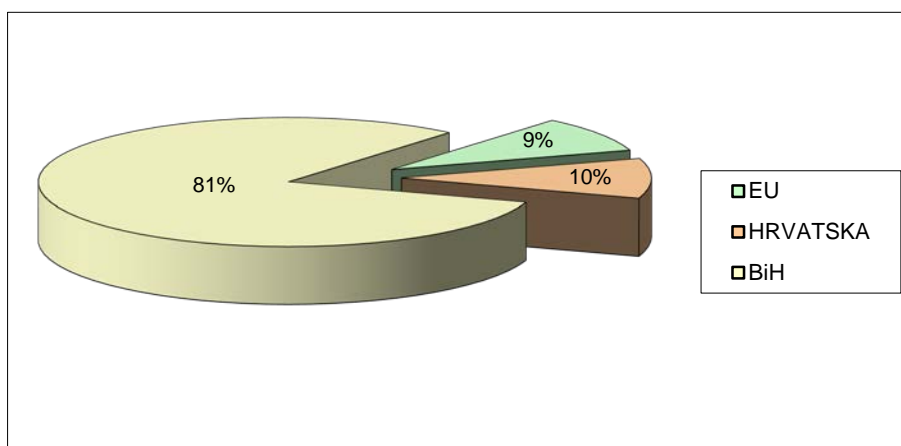
Prekrcaj kontejnera od 17.466 TEU-a je na nivou od prošlogodišnjeg prometa. Luka Ploče je u generalnim teretima učinila rast, a jedan od najznačajnijih poslova u tom dijelu poslovanja bio je prekrcaj vjetroelektrana za Enercon iz Njemačke. Luka je uspješno savladala



prilično zahtjevan prekrcaj tog tereta i stvorila pretpostavke da to obavlja i za potrebe drugih potencijalnih korisnika.

Fizički promet po tržištima

U prvih devet mjeseci 2012. glavnina prekrcaja luke Ploče odnosi se na tržište Bosne i Hercegovine na razini od 81%. Udio EU tržišta je smanjen na 9% budući je isključen transshipment za Italiju dok domaće tržište zauzima 10% ukupnog prometa luke Ploče.





KLJUČNI DOGAĐAJI U PERIODU I-IX 2012. GODINE

Najznačajni događaj u periodu I-IX 2012. godini je prestanak obavljanja usluga transshipimenta za korisnika Alpiq Italija.

Započete su aktivnosti racionalizacije procesa poslovanja i optimizacije svih troškova, a posebno troškova zaposlenika. Donesena je Odluka o izradi Programa zbrinjavanja viška zaposlenih uz isplatu stimulativnih otpremnina tijekom 2012.godine. Odluka je donesena u interesu usklađivanja poslovanja Društva s uvjetima tržišnog gospodarstva, odnosno povećanja učinkovitosti poslovanja.

Program zbrinjavanja radnika provodit će se u interesu novog zamaha u restrukturiranju Društva, ali kao i uvijek, uvažavajući mišljenje socijalnih partnera i odluku svakog radnika.

Do kraja godine Programom zbrinjavanja viška radnika moglo bi biti obuhvaćeno oko 100 radnika u Grupi Luka Ploče.



RIZICI

Poslovanje Luke Ploče Grupe u velikoj mjeri ovisi o proizvodnji i trgovini roba na svjetskom i regionalnom tržištu. Evidentno je da je krajem 2011.g., ponovno nakon 2008. došlo do značajnog pada uvoza/izvoza i potrošnje robe u regiji, što je rezultiralo stagnacijom i padom prometa u odnosu na isto razdoblje prethodne godine. Trend smanjenja industrijske proizvodnje, a time i plasmana roba preko Luke Ploče nastavljen je i u trećem tromjesečju 2012.godine, što negativno utječe na promet i rezultat Luke Ploče. Obzirom na neizvjesnost duljine trajanja same krize, nepoznato je u kolikoj mjeri ovakvo stanje može utjecati na poslovanje Grupe Luka Ploče.

Pored rizika utjecaja ekonomske krize, Grupa Luka Ploče suočava se i s rizikom konkurencije na alternativnim pravcima zbog viših transportnih troškova u svom zaleđu, prvenstveno željezničkog koridora, koji je skuplji zbog postojanja više željezničkih uprava na tom pravcu što u konačnici sprečava Luku Ploče da konkurira na svojim tradicionalnim tržištima Srednje Europe i Srbije.

Daljnje odgađanje izgradnje cestovnog koridora Vc predstavlja otežavajuću okolnost za rast kontejnerskog prometa.

OČEKIVANJA

Poslovanje grupe Luka Ploče u trećem kvartalu 2012. godine je u vidljivom padu u odnosu na isto razdoblje prethodne godine, što je rezultat očekivane regionalne stagnacije i krize u proizvodnji i trgovini robama na koje su orjentirani korisnici u njezinom gravitacionom području.



Vrijeme trajanja recesije u Europi, koja je evidentno i snažno pogodila i našu regiju u ovom trenutku nije moguće točno procjeniti, ali proizvođači - svijetske multinacionalne kompanije s kojima Grupa Luka Ploče posluje, će svakako nastojati održati svoje proizvodne i tržišne pozicije i pokušati intezivirati poslovanje, zašto postoje određene naznake.

U Pločama, 29.10.2012.

Kap.Ivan Pavlović dipl.ing.
Predsjednik Uprave Društva

Za dodatne informacije obratite se na adresu:

Osobe za odnos s investitorima

Željka Dodig

Tel: 385 20 603 223

Anita Galamboš

Tel: 385 20 603 260

Fax: 385 20 679 103

E-mail: financije@luka-ploce.htnet.hr

Prilog 1.

Razdoblje izvještavanja:

01.01.2012.

do

30.09.2012.

Tromjesečni financijski izvještaj poduzetnika TFI-POD

Matični broj (MB): 03036138

Matični broj subjekta (MBS): 090006523

Osobni identifikacijski broj
(OIB): 5122874907Tvrtna izdavalatelja: **LUKA PLOČE d.d.**

Poštanski broj i mjesto: 20340

PLOČE

Ulica i kućni broj: TRG KRALJA TOMISLAVA 21

Adresa e-pošte: financije@luka-ploce.htnet.hrInternet adresa: www.luka-ploce.hr

Šifra i naziv općine/grada: 335 PLOČE

Šifra i naziv županije: 19 DUBROVAČKO-NERETVANSKA

Broj zaposlenih: 742

(krajem izvještajnog razdoblja)

Konsolidirani izvještaj: DA

Šifra NKD-a: 5224

Tvrtnke subjekata konsolidacije (prema MSFI):

Sjedište:

MB:

LUKA PLOČE TRGOVINA d.o.o.

LUČKA CESTA b.b., PLOČE

18102992360

POMORSKI SERVIS - LUKA PLOČE d.o.o.

LUČKA BOSANSKA OBALA b.b. PLOČE

18875024938

LUKA PLOČE ODRŽAVANJE d.o.o.

LUČKA CESTA b.b. PLOČE

87501430734

LUKA ŠPED d.o.o.

LUČKA CESTA b.b. PLOČE

28527523504

LUKA PLOČE USLUGE d.o.o.

LUČKA CESTA b.b. PLOČE

38548671304

PLOČANSKA PLOVIDBA d.o.o.

LUČKA CESTA b.b. PLOČE

39778257122

HLADNJAČA d.o.o.

LUČKA CESTA b.b. PLOČE

59501819409

Knjigovodstveni servis:

Osoba za kontakt: DODIG ŽELJKA

(unosi se samo prezime i ime osobe za kontakt)

Telefon: 020 603 223

Telefaks: 020 679 170

Adresa e-pošte:

Prezime i ime: PAVLOVIĆ IVAN

(osoba ovlaštene za zastupanje)

Dokumentacija za objavu:

1. Financijski izvještaji (bilanca, račun dobiti i gubitka, izvještaj o novčanom tijeku, izvještaj o promjenama kapitala i bilješke uz financijske izvještaje)
2. Međuizvještaj posloводства,
3. Izjavu osoba odgovornih za sastavljanje izvještaja izdavalatelja.

M.P.

(potpis osobe ovlaštene za zastupanje)

BILANCA
stanje na dan 30.09.2012.

u kunama

Obveznik: Luka Ploče d.d.			
Naziv pozicije	AOP oznaka	Prethodno razdoblje	Tekuće razdoblje
1	2	3	4
A) POTRAŽIVANJA ZA UPISANI A NEUPLAĆENI KAPITAL	001		
B) DUGOTRAJNA IMOVINA (003+010+020+029+033)	002	171.889.882	165.662.772
I. NEMATERIJALNA IMOVINA (004 do 009)	003	0	42.530
1. Izdaci za razvoj	004		
2. Koncesije, patenti, licencije, robne i uslužne marke, softver i ostala prava	005		42.530
3. Goodwill	006		
4. Predujmovi za nabavu nematerijalne imovine	007		
5. Nematerijalna imovina u pripremi	008		
6. Ostala nematerijalna imovina	009		
II. MATERIJALNA IMOVINA (011 do 019)	010	166.948.155	160.466.518
1. Zemljište	011	2.138.881	2.138.881
2. Građevinski objekti	012	22.724.113	23.122.030
3. Postrojenja i oprema	013	102.876.850	94.595.774
4. Alati, pogonski inventar i transportna imovina	014	8.743.882	7.134.495
5. Biološka imovina	015		
6. Predujmovi za materijalnu imovinu	016	714.668	114.801
7. Materijalna imovina u pripremi	017	24.435.147	28.181.697
8. Ostala materijalna imovina	018		
9. Ulaganje u nekretnine	019	5.314.614	5.178.840
III. DUGOTRAJNA FINANCIJSKA IMOVINA (021 do 028)	020	822.404	1.010.168
1. Udjeli (dionice) kod povezanih poduzetnika	021	79.500	99.500
2. Dani zajmovi povezanim poduzetnicima	022		
3. Sudjelujući interesi (udjeli)	023		29.400
4. Zajmovi dani poduzetnicima u kojima postoje sudjelujući interesi	024		
5. Ulaganja u vrijednosne papire	025		
6. Dani zajmovi, depoziti i slično	026	362.904	404.329
7. Ostala dugotrajna financijska imovina	027	380.000	476.939
8. Ulaganja koja se obračunavaju metodom udjela	028		
IV. POTRAŽIVANJA (030 do 032)	029	4.119.323	4.143.556
1. Potraživanja od povezanih poduzetnika	030		
2. Potraživanja po osnovi prodaje na kredit	031	4.119.323	4.119.323
3. Ostala potraživanja	032	0	24.233
V. ODGOĐENA POREZNA IMOVINA	033		
C) KRATKOTRAJNA IMOVINA (035+043+050+058)	034	321.185.775	310.276.403
I. ZALIHE (036 do 042)	035	3.303.944	3.513.929
1. Sirovine i materijal	036	3.130.818	3.333.413
2. Proizvodnja u tijeku	037		
3. Gotovi proizvodi	038		
4. Trgovačka roba	039	103.971	130.076
5. Predujmovi za zalihe	040	69.155	50.440
6. Dugotrajna imovina namijenjena prodaji	041		
7. Biološka imovina	042		
II. POTRAŽIVANJA (044 do 049)	043	35.809.949	32.809.816
1. Potraživanja od povezanih poduzetnika	044		
2. Potraživanja od kupaca	045	33.817.122	29.084.165
3. Potraživanja od sudjelujućih poduzetnika	046	0	139.623
4. Potraživanja od zaposlenika i članova poduzetnika	047	1.755	17.523
5. Potraživanja od države i drugih institucija	048	991.955	849.940
6. Ostala potraživanja	049	999.117	2.718.565
III. KRATKOTRAJNA FINANCIJSKA IMOVINA (051 do 057)	050	246.807.093	245.014.049
1. Udjeli (dionice) kod povezanih poduzetnika	051		
2. Dani zajmovi povezanim poduzetnicima	052		
3. Sudjelujući interesi (udjeli)	053	275.388	275.388
4. Zajmovi dani poduzetnicima u kojima postoje sudjelujući interesi	054		
5. Ulaganja u vrijednosne papire	055		
6. Dani zajmovi, depoziti i slično	056	246.531.705	244.738.661
7. Ostala financijska imovina	057		
IV. NOVAC U BANCI I BLAGAJNI	058	35.264.789	28.938.609
D) PLAĆENI TROŠKOVI BUDUĆEG RAZDOBLJA I OBRAČUNATI PRIHODI	059	0	545.234
E) UKUPNO AKTIVA (001+002+034+059)	060	493.075.657	476.484.409
F) IZVANBILANČNI ZAPISI	061		

PASIVA			
A) KAPITAL I REZERVE (063+064+065+071+072+075+078)	062	402.929.716	398.409.856
I. TEMELJNI (UPISANI) KAPITAL	063	169.186.800	169.186.800
II. KAPITALNE REZERVE	064	88.107.087	88.107.087
III. REZERVE IZ DOBITI (066+067-068+069+070)	065	37.033.109	36.958.141
1. Zakonske rezerve	066	4.157.437	5.443.738
2. Rezerve za vlastite dionice	067	8.624.617	8.624.617
3. Vlastite dionice i udjeli (odbitna stavka)	068		
4. Statutarne rezerve	069		
5. Ostale rezerve	070	24.251.055	22.889.786
IV. REVALORIZACIJSKE REZERVE	071		1.361.269
V. ZADRŽANA DOBIT ILI PRENESENI GUBITAK (073-074)	072	81.144.391	107.364.568
1. Zadržana dobit	073	81.144.391	107.364.568
2. Preneseni gubitak	074		
VI. DOBIT ILI GUBITAK POSLOVNE GODINE (076-077)	075	27.101.031	-4.718.026
1. Dobit poslovne godine	076	27.101.031	
2. Gubitak poslovne godine	077		4.718.026
VII. MANJINSKI INTERES	078	357.298	150.017
B) REZERVIRANJA (080 do 082)	079	7.396.000	8.465.067
1. Rezerviranja za mirovine, otpremnine i slične obveze	080	4.136.000	4.144.292
2. Rezerviranja za porezne obveze	081		
3. Druga rezerviranja	082	3.260.000	4.320.775
C) DUGOROČNE OBVEZE (084 do 092)	083	46.019.456	47.052.112
1. Obveze prema povezanim poduzetnicima	084		
2. Obveze za zajmove, depozite i slično	085		
3. Obveze prema bankama i drugim financijskim institucijama	086	43.334.823	43.007.695
4. Obveze za predujmove	087	0	1.359.784
5. Obveze prema dobavljačima	088		
6. Obveze po vrijednosnim papirima	089		
7. Obveze prema poduzetnicima u kojima postoje sudjelujući interesi	090		
8. Ostale dugoročne obveze	091	2.684.633	2.684.633
9. Odgođena porezna obveza	092		
D) KRATKOROČNE OBVEZE (094 do 105)	093	36.534.856	21.950.532
1. Obveze prema povezanim poduzetnicima	094		
2. Obveze za zajmove, depozite i slično	095		
3. Obveze prema bankama i drugim financijskim institucijama	096	11.109.384	5.196.618
4. Obveze za predujmove	097		121.405
5. Obveze prema dobavljačima	098	6.458.384	4.582.140
6. Obveze po vrijednosnim papirima	099		
7. Obveze prema poduzetnicima u kojima postoje sudjelujući interesi	100	1.869.381	1.644.379
8. Obveze prema zaposlenicima	101	4.259.926	5.365.384
9. Obveze za poreze, doprinose i slična davanja	102	6.812.406	4.693.338
10. Obveze s osnove udjela u rezultatu	103		
11. Obveze po osnovi dugotrajne imovine namijenjene prodaji	104		
12. Ostale kratkoročne obveze	105	6.025.375	347.268
E) ODGOĐENO PLAĆANJE TROŠKOVA I PRIHOD BUDUĆEGA RAZDOBLJA	106	195.629	606.842
F) UKUPNO – PASIVA (062+079+083+093+106)	107	493.075.657	476.484.409
G) IZVANBILANČNI ZAPISI	108		
DODATAK BILANCI (popunjavanje poduzetnik koji sastavlja konsolidirani financijski izvještaj)			
A) KAPITAL I REZERVE			
1. Pripisano imateljima kapitala matice	109	402.572.418	398.259.839
2. Pripisano manjinskom interesu	110	357.298	150.017

Napomena 1.: Dodatak bilanci popunjavaju poduzetnici koji sastavljaju konsolidirane financijske izvještaje.

RAČUN DOBITI I GUBITKA
u razdoblju 01.01.2012. do 30.09.2012.

u kunama

Obveznik: Luka Ploče d.d.

Naziv pozicije	AOP oznaka	Prethodno razdoblje		Tekuće razdoblje	
		Kumulativno	Tromjesečje	Kumulativno	Tromjesečje
1	2	3	4	5	6
I. POSLOVNI PRIHODI (112+113)	111	114.319.575	42.119.160	99.257.242	34.915.758
1. Prihodi od prodaje	112	113.509.215	41.817.997	84.442.135	22.798.018
2. Ostali poslovni prihodi	113	810.360	301.163	14.815.107	12.117.740
II. POSLOVNI RASHODI (115+116+120+124+125+126+129+130)	114	104.280.501	37.350.638	95.317.684	32.271.923
1. Promjene vrijednosti zaliha proizvodnje u tijeku i gotovih	115				
2. Materijalni troškovi (117 do 119)	116	28.893.345	10.721.820	21.190.876	6.485.657
a) Troškovi sirovina i materijala	117	14.331.128	5.042.460	10.006.552	2.751.007
b) Troškovi prodane robe	118	58.605		50.634	50.634
c) Ostali vanjski troškovi	119	14.503.612	5.679.360	11.133.690	3.684.016
3. Troškovi osoblja (121 do 123)	120	52.548.609	17.527.202	50.378.798	16.305.846
a) Neto plaće i nadnice	121	33.263.192	11.185.397	32.452.350	10.580.796
b) Troškovi poreza i doprinosa iz plaća	122	11.423.148	3.764.843	10.908.889	3.578.497
c) Doprinosi na plaće	123	7.862.269	2.576.962	7.017.559	2.146.553
4. Amortizacija	124	9.181.820	3.091.504	9.655.410	3.138.485
5. Ostali troškovi	125	11.046.329	3.902.323	12.893.869	6.249.936
6. Vrijednosno usklađivanje (127+128)	126	770.978	686.052	873.052	0
a) dugotrajne imovine (osim financijske imovine)	127				
b) kratkotrajne imovine (osim financijske imovine)	128	770.978	686.052	873.052	
7. Rezerviranja	129	300.000	300.000		
8. Ostali poslovni rashodi	130	1.539.420	1.121.737	325.679	91.999
III. FINANCIJSKI PRIHODI (132 do 136)	131	9.041.117	8.345.414	119.990	26.609
1. Kamate, tečajne razlike, dividende i slični prihodi iz odnosa s	132				
2. Kamate, tečajne razlike, dividende, slični prihodi iz odnosa s	133	1.352.406	656.703	107.058	26.608
3. Dio prihoda od pridruženih poduzetnika i sudjelujućih interesa	134				
4. Nerealizirani dobiti (prihodi) od financijske imovine	135	7.687.175	7.687.175		
5. Ostali financijski prihodi	136	1.536	1.536	12.932	1
IV. FINANCIJSKI RASHODI (138 do 141)	137	1.591.683	390.276	8.984.934	322.305
1. Kamate, tečajne razlike i drugi rashodi s povezanim poduzetnicima	138				
2. Kamate, tečajne razlike i drugi rashodi iz odnosa s nepovezanim	139	1.576.985	375.578	1.122.201	322.305
3. Nerealizirani gubici (rashodi) od financijske imovine	140	14.698	14.698	7.862.733	
4. Ostali financijski rashodi	141				
V. UDIO U DOBITI OD PRIDRUŽENIH PODUZETNIKA	142				
VI. UDIO U GUBITKU OD PRIDRUŽENIH PODUZETNIKA	143				
VII. IZVANREDNI - OSTALI PRIHODI	144				
VIII. IZVANREDNI - OSTALI RASHODI	145				
IX. UKUPNI PRIHODI (111+131+142 + 144)	146	123.360.692	50.464.574	99.377.232	34.942.367
X. UKUPNI RASHODI (114+137+143 + 145)	147	105.872.184	37.740.914	104.302.618	32.594.228
XI. DOBIT ILI GUBITAK PRIJE OPOREZIVANJA (146-147)	148	17.488.508	12.723.660	-4.925.386	2.348.139
1. Dobit prije oporezivanja (146-147)	149	17.488.508	12.723.660	0	2.348.139
2. Gubitak prije oporezivanja (147-146)	150	0	0	4.925.386	0
XII. POREZ NA DOBIT	151				
XIII. DOBIT ILI GUBITAK RAZDOBLJA (148-151)	152	17.488.508	12.723.660	-4.925.386	2.348.139
1. Dobit razdoblja (149-151)	153	17.488.508	12.723.660	0	2.348.139
2. Gubitak razdoblja (151-148)	154	0	0	4.925.386	0

DODATAK RDG-u (popunjavanje poduzetnik koji sastavlja konsolidirani financijski izvještaj)**XIV. DOBIT ILI GUBITAK RAZDOBLJA**

1. Pripisana imateljima kapitala matice	155	17.592.061	12.816.693	-4.718.026	2.405.874
2. Pripisana manjinskom interesu	156	-103.553	-93.033	-207.360	-57.735

IZVJEŠTAJ O OSTALOJ SVEOBUHVAATNOJ DOBITI (popunjavanje poduzetnik obveznik primjene MSF-a)

I. DOBIT ILI GUBITAK RAZDOBLJA (= 152)	157	17.488.508	12.723.660	-4.925.386	2.348.139
II. OSTALA SVEOBUHVAATNA DOBIT/GUBITAK PRIJE POREZA (159 do	158	0	0	0	0
1. Tečajne razlike iz preračuna inozemnog poslovanja	159				
2. Promjene revalorizacijskih rezervi dugotrajne materijalne i	160				
3. Dobit ili gubitak s osnove ponovnog vrednovanja financijske	161				
4. Dobit ili gubitak s osnove učinkovite zaštite novčanog toka	162				
5. Dobit ili gubitak s osnove učinkovite zaštite neto ulaganja u	163				
6. Udio u ostaloj sveobuhvatnoj dobiti/gubitku pridruženih	164				
7. Aktuarski dobici/gubici po planovima definiranih primanja	165				
III. POREZ NA OSTALU SVEOBUHVAATNU DOBIT RAZDOBLJA	166				
IV. NETO OSTALA SVEOBUHVAATNA DOBIT ILI GUBITAK	167	0	0	0	0
V. SVEOBUHVAATNA DOBIT ILI GUBITAK RAZDOBLJA (157+167)	168	17.488.508	12.723.660	-4.925.386	2.348.139

DODATAK Izvještaju o ostaloj sveobuhvatnoj dobiti (popunjavanje poduzetnik koji sastavlja konsolidirani financijski izvještaj)**VI. SVEOBUHVAATNA DOBIT ILI GUBITAK RAZDOBLJA**

1. Pripisana imateljima kapitala matice	169	17.592.061	12.816.693	-4.718.026	2.405.874
2. Pripisana manjinskom interesu	170	-103.553	-93.033	-207.360	-57.735

IZVJEŠTAJ O NOVČANOM TIJEKU - Indirektna metoda

u razdoblju 01.01.2012. do 30.09.2012.

u kunama

Obveznik: Luka Ploče d.d.			
Naziv pozicije	AOP oznaka	Prethodno razdoblje	Tekuće razdoblje
1	2	3	4
NOVČANI TIJEK OD POSLOVNIH AKTIVNOSTI			
1. Dobit prije poreza	001	17.488.508	-4.925.386
2. Amortizacija	002	9.181.820	9.655.410
3. Povećanje kratkoročnih obveza	003	16.284.307	
4. Smanjenje kratkotrajnih potraživanja	004	5.521.989	4.593.334
5. Smanjenje zaliha	005		
6. Ostalo povećanje novčanog tijeka	006	2.592.929	
I. Ukupno povećanje novčanog tijeka od poslovnih aktivnosti (001 do 006)	007	51.069.553	9.323.358
1. Smanjenje kratkoročnih obveza	008		1.876.244
2. Povećanje kratkotrajnih potraživanja	009		
3. Povećanje zaliha	010	166.229	202.595
4. Ostalo smanjenje novčanog tijeka	011	594.914	2.148.079
II. Ukupno smanjenje novčanog tijeka od poslovnih aktivnosti (008 do 011)	012	761.143	4.226.918
A1) NETO POVEĆANJE NOVČANOG TIJEKA OD POSLOVNIH	013	50.308.410	5.096.440
A2) NETO SMANJENJE NOVČANOG TIJEKA OD POSLOVNIH	014	0	0
NOVČANI TIJEK OD INVESTICIJSKIH AKTIVNOSTI			
1. Novčani primici od prodaje dugotrajne materijalne i nematerijalne imovine	015	148.818	2.998.769
2. Novčani primici od prodaje vlasničkih i dužničkih instrumenata	016		
3. Novčani primici od kamata	017		1.609.943
4. Novčani primici od dividendi	018		
5. Ostali novčani primici od investicijskih aktivnosti	019		1.059.784
III. Ukupno novčani primici od investicijskih aktivnosti (015 do 019)	020	148.818	5.668.496
1. Novčani izdaci za kupnju dugotrajne materijalne i nematerijalne imovine	021	37.648.769	5.516.784
2. Novčani izdaci za stjecanje vlasničkih i dužničkih financijskih instrumenata	022		
3. Ostali novčani izdaci od investicijskih aktivnosti	023		5.757.145
IV. Ukupno novčani izdaci od investicijskih aktivnosti (021 do 023)	024	37.648.769	11.273.929
B1) NETO POVEĆANJE NOVČANOG TIJEKA OD INVESTICIJSKIH	025	0	0
B2) NETO SMANJENJE NOVČANOG TIJEKA OD INVESTICIJSKIH	026	37.499.951	5.605.433
NOVČANI TIJEK OD FINACIJSKIH AKTIVNOSTI			
1. Novčani primici od izdavanja vlasničkih i dužničkih financijskih instrumenata	027	170.300.050	
2. Novčani primici od glavnice kredita, zadužnica, pozajmica i drugih posudbi	028		
3. Ostali primici od financijskih aktivnosti	029	256.421	
V. Ukupno novčani primici od financijskih aktivnosti (027 do 029)	030	170.556.471	0
1. Novčani izdaci za otplatu glavnice kredita i obveznica	031	2.303.108	5.817.187
2. Novčani izdaci za isplatu dividendi	032		
3. Novčani izdaci za financijski najam	033		
4. Novčani izdaci za otkup vlastitih dionica	034		
5. Ostali novčani izdaci od financijskih aktivnosti	035	226.820.690	
VI. Ukupno novčani izdaci od financijskih aktivnosti (031 do 035)	036	229.123.798	5.817.187
C1) NETO POVEĆANJE NOVČANOG TIJEKA OD FINACIJSKIH	037	0	0
C2) NETO SMANJENJE NOVČANOG TIJEKA OD FINACIJSKIH	038	58.567.327	5.817.187
Ukupno povećanje novčanog tijeka (013 – 014 + 025 – 026 + 037 – 038)	039	0	0
Ukupno smanjenje novčanog tijeka (014 – 013 + 026 – 025 + 038 – 037)	040	45.758.868	6.326.180
Novac i novčani ekvivalenti na početku razdoblja	041	76.063.521	35.264.789
Povećanje novca i novčanih ekvivalenata	042	0	0
Smanjenje novca i novčanih ekvivalenata	043	45.758.868	6.326.180
Novac i novčani ekvivalenti na kraju razdoblja	044	30.304.653	28.938.609

IZVJEŠTAJ O PROMJENAMA KAPITALA

za razdoblje 1.1.2012 do 30.9.2012

u kunama

Naziv pozicije	AOP oznaka	Prethodna godina	Tekuća godina
1	2	3	4
1. Upisani kapital	001	169.186.800	169.186.800
2. Kapitalne rezerve	002	88.107.087	88.107.087
3. Rezerve iz dobiti	003	37.033.109	36.958.141
4. Zadržana dobit ili preneseni gubitak	004	81.975.693	107.514.585
5. Dobit ili gubitak tekuće godine	005	26.627.027	-4.718.026
6. Revalorizacija dugotrajne materijalne imovine	006		1.361.269
7. Revalorizacija nematerijalne imovine	007		
8. Revalorizacija financijske imovine raspoložive za prodaju	008		
9. Ostala revalorizacija	009		
10. Ukupno kapital i rezerve (AOP 001 do 009)	010	402.929.716	398.409.856
11. Tečajne razlike s naslova neto ulaganja u inozemno poslovanje	011		
12. Tekući i odgođeni porezi (dio)	012		
13. Zaštita novčanog tijeka	013		
14. Promjene računovodstvenih politika	014		
15. Ispravak značajnih pogrešaka prethodnog razdoblja	015		
16. Ostale promjene kapitala	016		
17. Ukupno povećanje ili smanjenje kapitala (AOP 011 do 016)	017	0	0
17 a. Pripisano imateljima kapitala matice	018	402.572.418	398.259.839
17 b. Pripisano manjinskom interesu	019	357.298	150.017

Stavke koje umanjuju kapital upisuju se s negativnim predznakom

Podaci pod AOP oznakama 001 do 009 upisuju se kao stanje na datum bilance

**Temeljem članka 410. Zakona o tržištu kapitala (NN 88/08 i 146/08) predsjednik
Uprave društva Luka Ploče d.d.**

IZJAVU POSLOVODSTVA O ODGOVORNOSTI

Financijski izvještaji Grupe Luka Ploče sastavljeni su u skladu Međunarodnim računovodstvenim standardima financijskog izvještavanja (MSFI) te Zakonom o računovodstvu.

Financijski izvještaji za razdoblje od 01. siječnja do 30. rujna 2012. godine daju cjeloviti i istinit prikaz imovine i obveza, dobitka, financijskog položaja i poslovanja Društva.

Izvještaj posloводства sadrži istinit prikaz razvoja i rezultata poslovanja uz opis najznačajnijih rizika i neizvjesnosti kojima je izloženo.



Kap. Ivan Pavlović dipl. ing.

Predsjednik Uprave Društva